

# Übersee

## Afrika

### Ägypten



Alexandria  
NAV-ET-A 002

Alexandria Navigation Comp.

Text



Alexandria  
NAV-ET-A 001

Martrans, Egypt. Comp. f. Marit. Transp.  
Spedition, Befrachter

Antikes Schiff



Ismailia  
NAV-ET-I 001

Suez Canal Authority  
(Kanalbehörde)

Suez-Kanal

# KATALOG der Freistempel mit maritimem Bezug



**Port Said**  
NAV-ET-P 006

Assiut Shipping Agency  
(Schiffahrtsagentur)

Firmenlogo + Text



**Port Said**  
NAV-ET-P 005

Dekade Leppin,  
Commercial & Shipping Office

Text

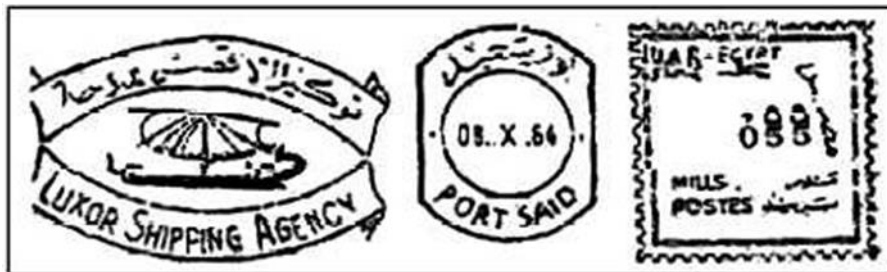


**Port Said**  
NAV-ET-P 001

Deutsches Kohlendepot

Text

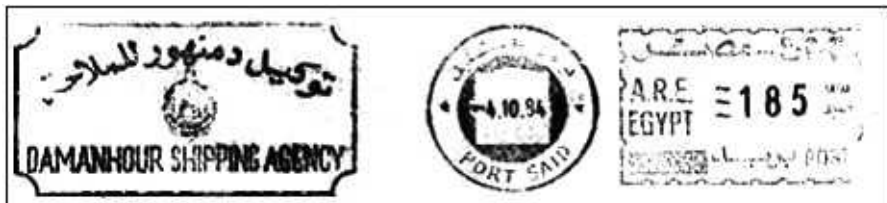
# KATALOG der Freistempel mit maritimem Bezug



Port Said  
NAV-ET-P 002

Luxor Shipping Agency

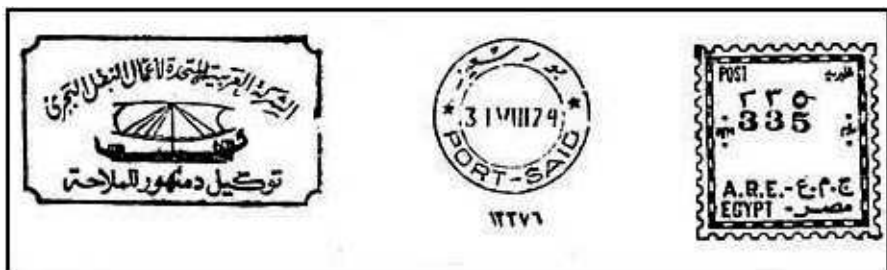
Altägyptisches Schiff  
HB 03/01



Port Said  
NAV-ET-P 003

Damanhour Shipping Agency

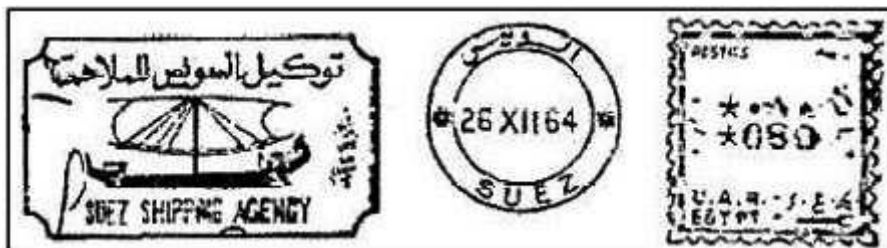
Firmenlogo



Port Said  
NAV-ET-P 004

Suez Shipping Agency

Altägyptisches Schiff  
HB 03/01



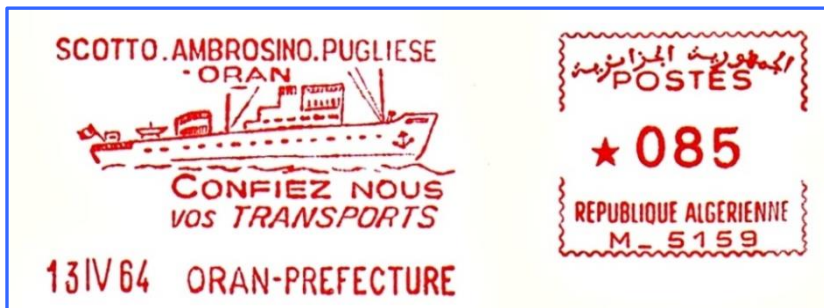
Suez  
NAV-ET-S 001

Suez Shipping Agency

Altägyptisches Schiff  
siehe HB 03/01

# KATALOG der Freistempel mit maritimem Bezug

## Algerien



Oran

Sc. A. Pugliese, Spedition

Frachtschiff

NAV-DZ-O 001

## Ghana

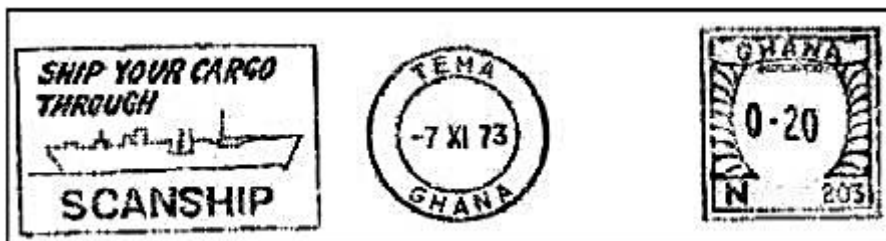


Accra

Scanship

Frachtschiff

NAV-GH-A 001



Tema

Scanship

Frachtschiff

NAV-GH-T 001

# KATALOG der Freistempel mit maritimem Bezug

## Kenya



**Mombasa**

Kenya Liner Agencies Ltd.

Firmenlogo m. Schiff

NAV-EAK-M 001

## Madagaskar



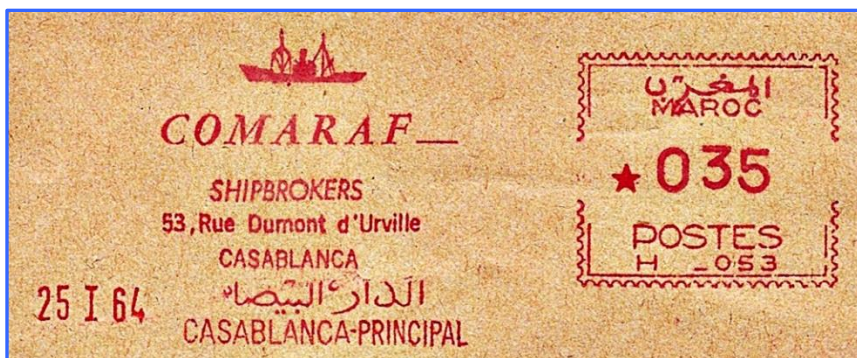
**Tamatave**

Premier Port de Madagascar  
(Hafen Tamatave)

Text

NAV-RM-T 001

## Marokko



**Casablanca**

COMARAF  
Schiffahrtsgentgen

Text u. Frachter

NAV-MA-C 001

# KATALOG der Freistempel mit maritimem Bezug

## Nigeria



Lagos

NAV-NGR-L 001

Alraine

Schiffahrtsagentur

Frachter



Lagos

NAV-NGR-L 002

Umarco

Schiffahrtsagentur

Flagge

## Senegal



Dakar

NAV-SN-D 001

Chargeur Reunis

Frachter

# KATALOG der Freistempel mit maritimem Bezug

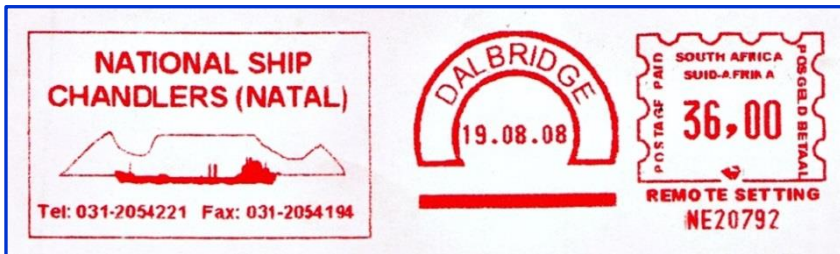


**Dakar**  
NAV-SN-D 002

Port de Dakar  
Commissariat de Marines

Anker

## Südafrika



**Dalbridge**  
NAV-ZA-D 001

National Ship Chandlers (Natal)

Frachter

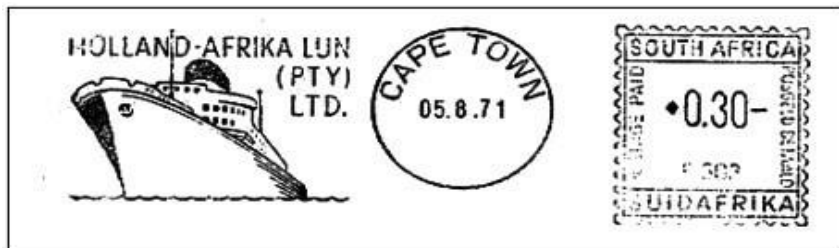


**Durban**  
NAV-ZA-D 002

Grindrod, Gersigny & Co Ltd.

Küstenfrachter

# KATALOG der Freistempel mit maritimem Bezug

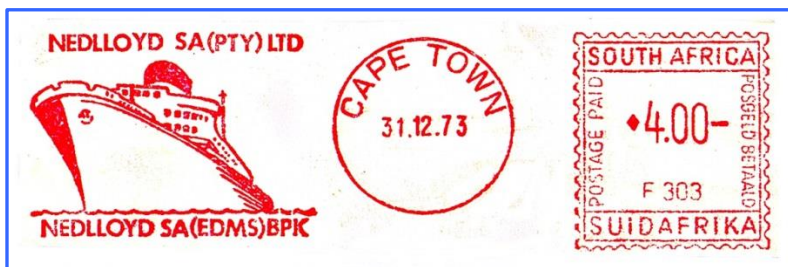


**Kapstadt**

Holland-Afrika Lijn

Liner

NAV-ZA-C 001

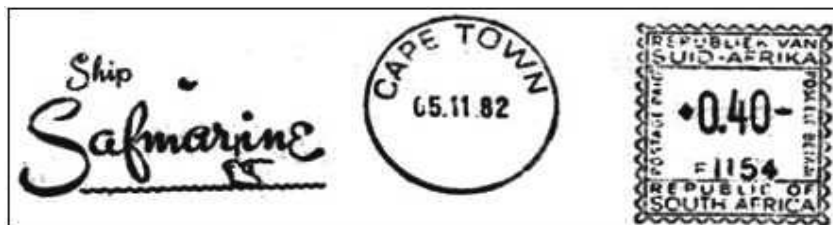


**Kapstadt**

Nedlloyd SA  
(Niederländ. Reederei)

Liner

NAV-ZA-C 004

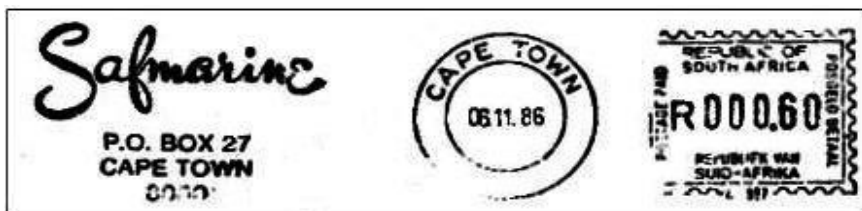


**Kapstadt**

Safmarine (Reederei)

Firmenlogo

NAV-ZA-C 002



**Kapstadt**

Ship Safmarine

Firmenlogo

NAV-ZA-C 003



# KATALOG der Freistempel mit maritimem Bezug



**Jakobs, Natal**  
NAV-ZA-J 001

Lighthouse Works  
Taue, Seile u. Matten

Leuchtturm

## Tansania



**Daressalam**  
NAV-EAT-D 001

Nasaco Wakala  
(Nationale Schifffahrtsagentur)

Frachter in Weltkugel

# KATALOG der Freistempel mit maritimem Bezug

## Nordamerika

### Kanada

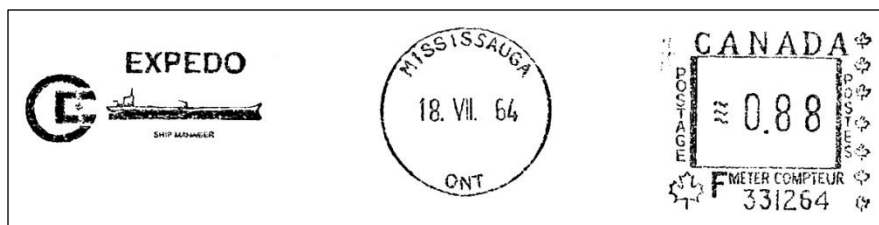


Halifax

Atlantic Traders Ltd.

Dreimaster

NAV-CDN-H 001

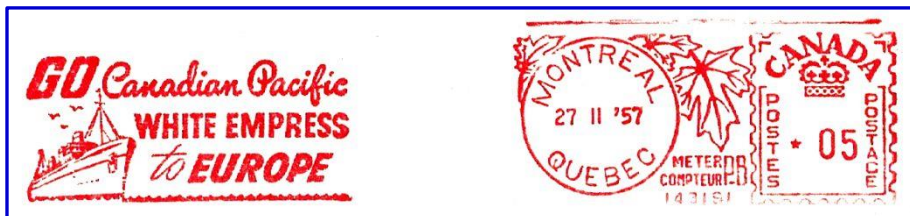


Mississauga

Expedo Ship Management

Tanker

NAV-CDN-M 001



Montreal

Canadian Pacific  
White Empress to Europe

Passagierdampfer  
Empress of Scotland(?)

NAV-CDN-M 006



Montreal

Canadian Pacific  
Cruise with White Empress

Passagierdampfer  
Empress of

NAV-CDN-M 007  
Britain/England(?)

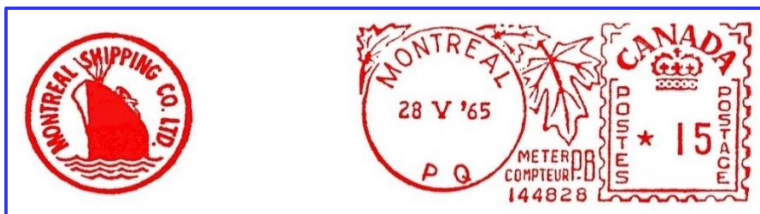
# KATALOG der Freistempel mit maritimem Bezug



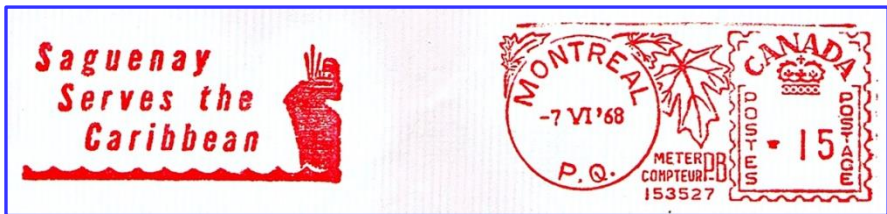
**Montreal** Labrador Cruises Passagierdampfer  
 NAV-CDN-M 002 (Clarke Steamship Comp. Ltd.) New Northland(?)



**Montreal** Clarke Traffic Services Ltd 4-Zeiler Text  
 NAV-CDN-M 003 Schiffahrtsgesellschaft



**Montreal** Montreal Shipping Ltd. Firmenlogo, Frachtschiff  
 NAV-CDN-M 004



**Montreal** Saguenay (Lines) Liner + Text  
 NAV-CDN-M 005

# KATALOG der Freistempel mit maritimem Bezug

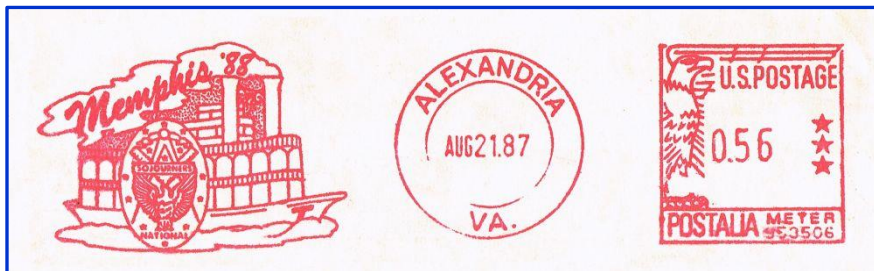


**Vancouver** CLC Ltd., World Wide Ship Operators Schwergutfrachter  
 NAV-CDN-V 001



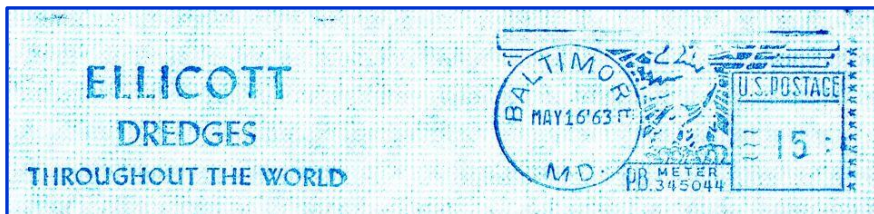
**Vancouver** Buy Victory Bonds (Kriegspropaganda) Steuermann am Steuerrad  
 NAV-CDN-V 002

## USA



**Alexandria** Memphis '88 Raddampfer  
 NAV-USA-A 001 National Sojourners

# KATALOG der Freistempel mit maritimem Bezug



**Baltimore** Ellicott, Baggerunternehmen Text  
NAV-USA-B 007



**Baltimore** Ship via Baltimore, Port of Economy Text  
NAV-USA-B 003

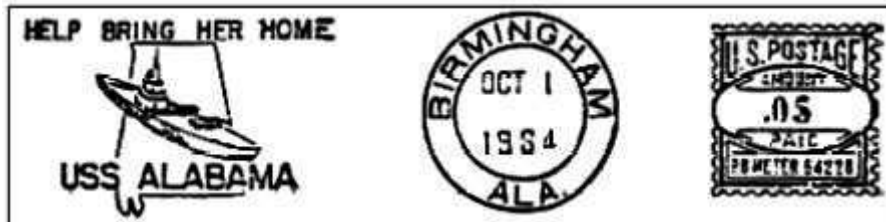


**Baltimore** Ship Baltimore, Port of Economy Text  
NAV-USA-B 008



**Bath** Bath the city of ships Schiff  
NAV-USA-B 006

# KATALOG der Freistempel mit maritimem Bezug



**Birmingham**  
NAV-USA-B 001

Werbung für USS Alabama

USS Alabama  
HB 72/12



**Boston**  
NAV-USA-B 002

Eastern Steamship Lines

Firmenlogo mit Liner



**Bristol**  
NAV-USA-B 005

Bristol Brass Company  
since 1850

Clipper (Segelschiff)

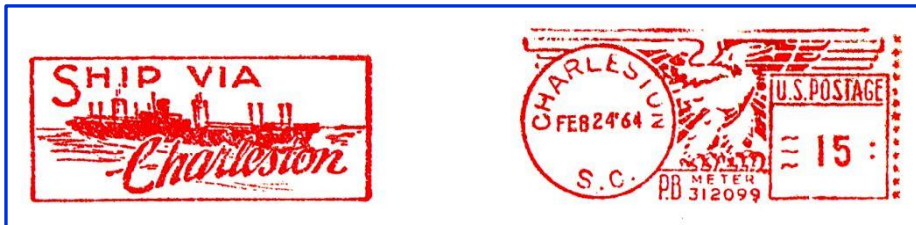


**Brooklyn**  
NAV-USA-B 004

Sirius Brokers Inc.

Raddampfer Sirius

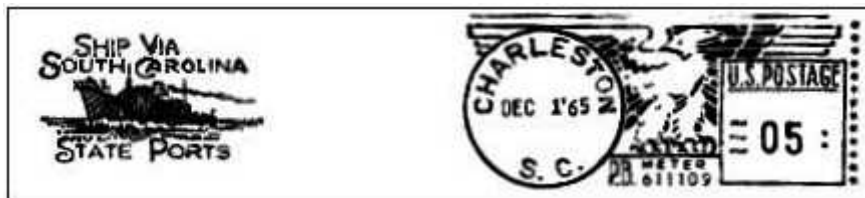
# KATALOG der Freistempel mit maritimem Bezug



**Charleston**  
NAV-USA-C 008

Ship via Charleston

Frachter



**Charleston**  
NAV-USA-C 001

South Carolina State Ports

Liner-Silhouette



**Charleston**  
NAV-USA-C 007

South Carolina State Ports  
Charleston Georgetown Port Royal

Liner-Silhouette



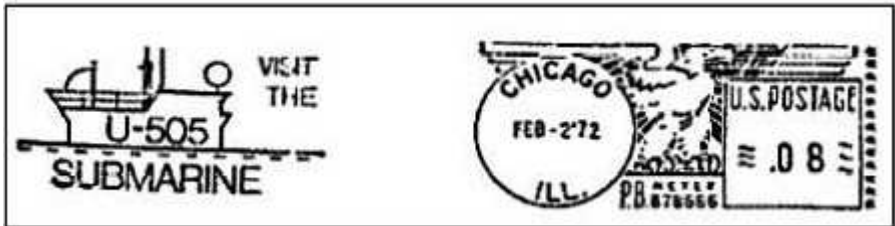
**Charleston**  
NAV-USA-C 003

South Carolina State Ports, Ship Southern Frachter

# KATALOG der Freistempel mit maritimem Bezug



**Chicago** A & C, Marine Underwriters A&C in waagerechter Raute  
NAV-USA-C 004



**Chicago** Werbung für Museum U-505 Turm des U-505  
NAV-USA-C 002 HB 71/05



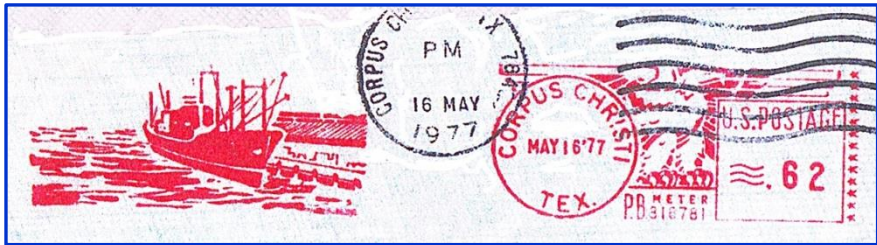
**Chicago** Northern Trust Company Anker  
NAV-USA-C 009 60 Jahre



**Cleveland** Viking for Quality and Service stilis. Drakkar  
NAV-USA-C 005



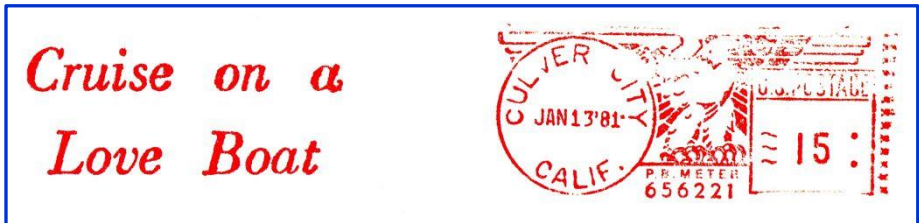
# KATALOG der Freistempel mit maritimem Bezug



**Corpus Christi**  
NAV-USA-C 006

Hafenamt Corpus Christi

Frachter am Kai



**Culver City**  
NAV-USA-C 010

Princess Cruises  
Kreuzfahrt auf einem Love Boat

Text



**Elk Grove Village**  
NAV-USA-E 001

Trans-Global Enterprise, Ltd  
Importieren oder exportieren. Ozeane oder Luft. Denken Sie an uns

Text



**Houston**  
NAV-USA-H 001

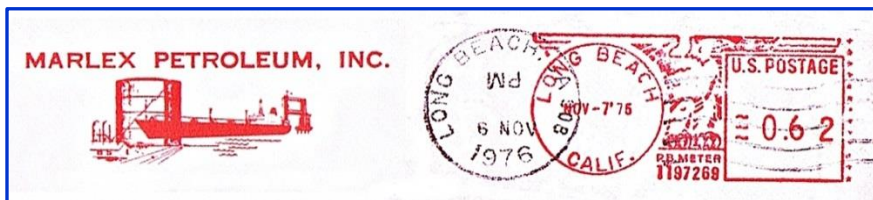
Port of Houston  
Unterstützt das Houston International Seaman's Center

Text

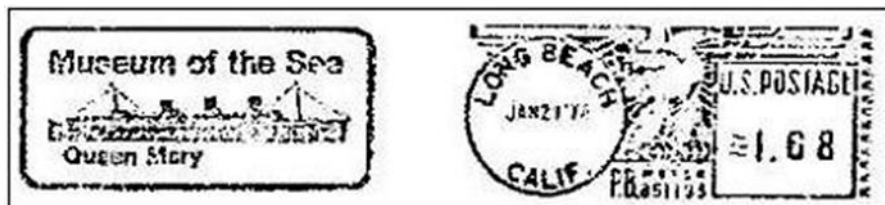
# KATALOG der Freistempel mit maritimem Bezug



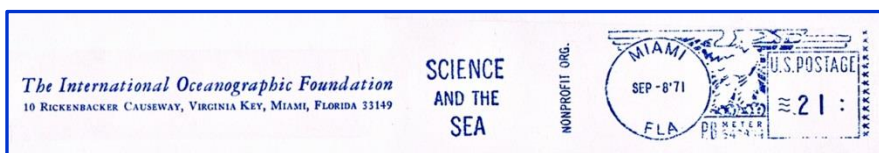
**Lexington** New England Marine Trade Association Firmenlogo  
NAV-USA-L 003



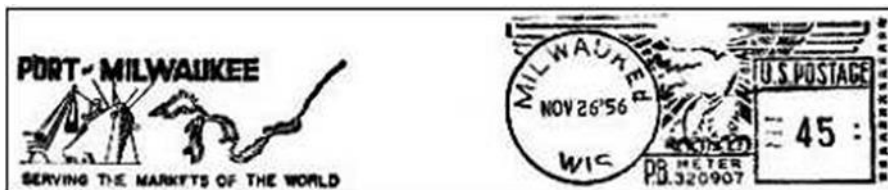
**Long Beach** Marlex Petroleum Öltank + Tanker  
NAV-USA-L 002



**Long Beach** Museum of the Sea Queen Mary  
NAV-USA-L 001 HB 11/35



**Miami** International Oceanographic Foundation Text  
NAV-USA-M 005



**Milwaukee** Port Milwaukee Hafen und Karte  
NAV-USA-M 001

# KATALOG der Freistempel mit maritimem Bezug



**Minneapolis**  
NAV-USA-M 008

Minneapolis Aquatennial

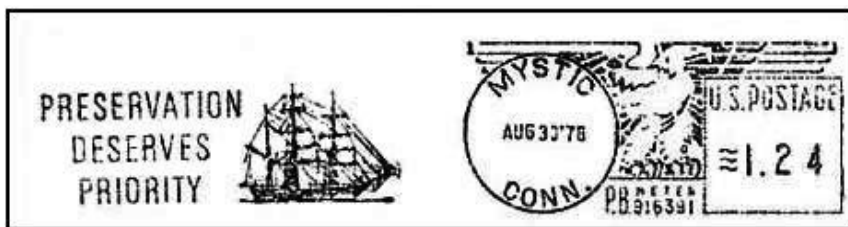
Segelschiffe



**Mystic**  
NAV-USA-M 006

Werbung für Museum  
HB 04/43

*Charles W. Morgan*



**Mystic**  
NAV-USA-M 002

Werbung für Museum

*Charles W. Morgan*

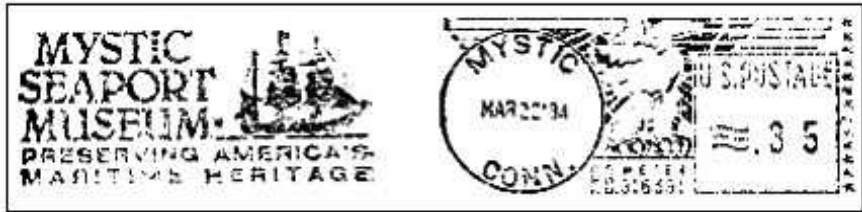


**Mystic**  
NAV-USA-M 007

Werbung für Museum

*Charles W. Morgan*

# KATALOG der Freistempel mit maritimem Bezug

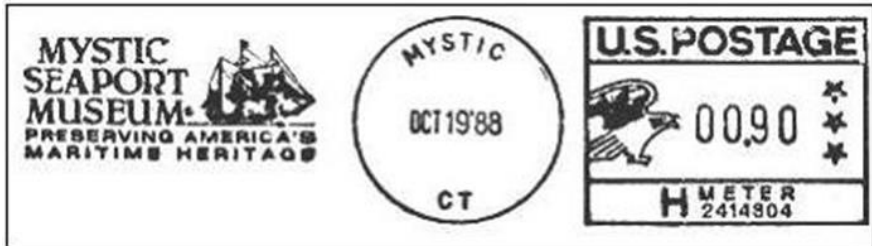


**Mystic**

Werbung für Museum

*Charles W. Morgan*

NAV-USA-M 003



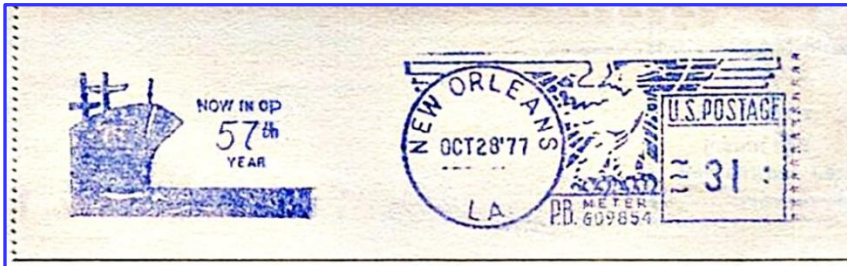
**Mystic**

Werbung für Museum

*Charles W. Morgan*

HB 04/43

NAV-USA-M 004



**New Orleans**

Waterman Steamship Corp.  
(...jetzt im 57. Jahr in Betrieb)

Schiffsbug

NAV-USA-N 013



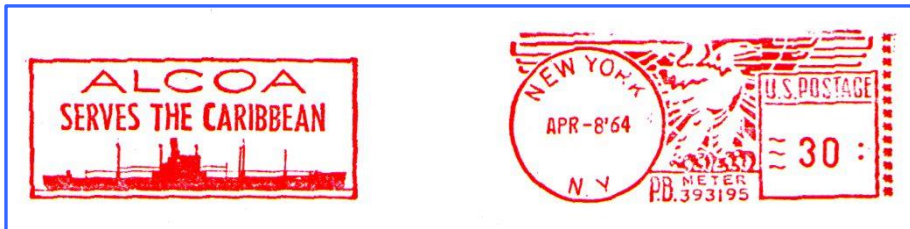
**New Orleans**

Lykes Lines, Seabee

Leichter-Carrier

NAV-USA-N 006

# KATALOG der Freistempel mit maritimem Bezug



New York  
NAV-USA-N 025

Alcoa Steamship Company  
Aluminum Company of America

Frachter



New York  
NAV-USA-N 011

American Hawaiian Freight Service

Segler, Frachter



New York  
NAV-USA-N 014

Black Diamond Lines

Firmenlogo



New York  
NAV-USA-N 030

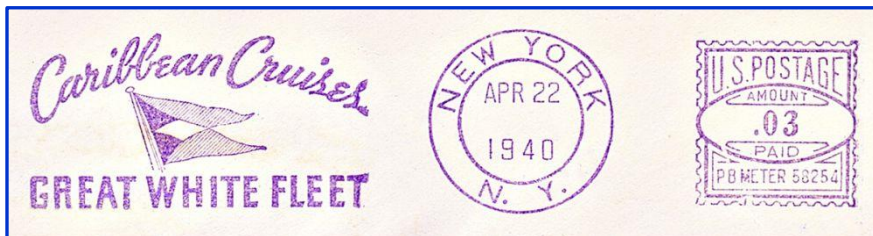
Bristol Line

Firmenlogo

# KATALOG der Freistempel mit maritimem Bezug



**New York** Bunge Corporation, Farm Products Frachter  
 NAV-USA-N 007



**New York** Caribbean Cruises Flagge  
 NAV-USA-N 018 Great White Fleet

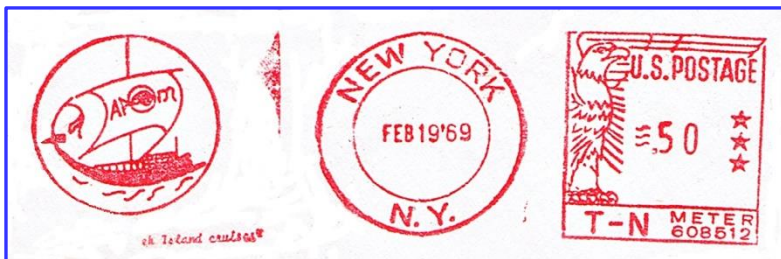


**New York** Consolidated Factory Shipments Frachtschiff  
 NAV-USA-N 022



**New York** Cunard White Star Queen Elizabeth (I)  
 NAV-USA-N 003 HB 11/37

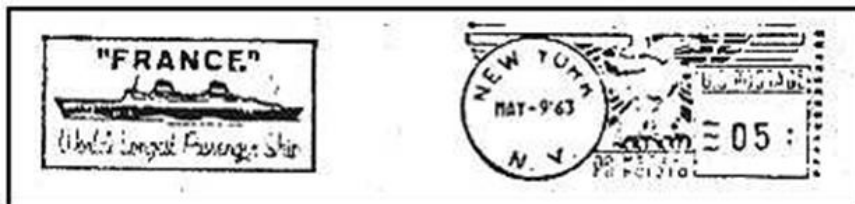
# KATALOG der Freistempel mit maritimem Bezug



**New York**  
NAV-USA-N 015

Epirotiki Lines

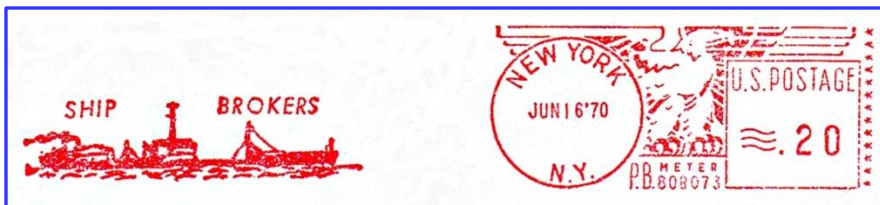
Altgriech. Segler



**New York**  
NAV-USA-N 004

"FRANCE" World longest Passenger Ship

France  
HB 11/53



**New York**  
NAV-USA-N 016

Fretheim, Naess Chartering Corp.  
(Schiffsmakler)

Frachtschiff

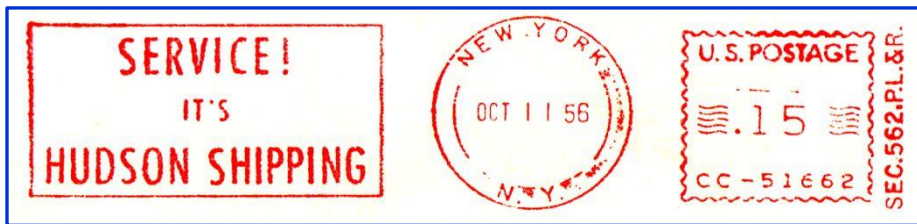


**New York**  
NAV-USA-N 017

Gotaas-Larsen Inc.  
(LNG-Tanker Reederei)

Firmenflagge

# KATALOG der Freistempel mit maritimem Bezug



**New York**  
NAV-USA-N 026

Hudson Shipping Lines

Text



**New York**  
NAV-USA-N 027

Institute of International Education

Clipper (Segelschiff)



**New York**  
NAV-USA-N 028

ISTHMIAN Shipping

Text



**New York**  
NAV-USA-N 029

Italian Line  
Die südliche Sonnenroute nach ganz Europa

Firmenlogo + Text



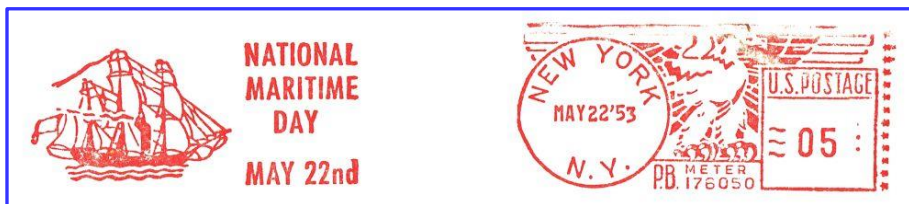
# KATALOG der Freistempel mit maritimem Bezug



New York  
NAV-USA-N 008

Marine Service

Schiffsbug-Front



New York  
NAV-USA-N 021

National Maritime Day

SS Savannah



New York  
NAV-USA-N 020

Robin Line

Between the United States and South and East Africa

Frachtschiff



New York  
NAV-USA-N 009

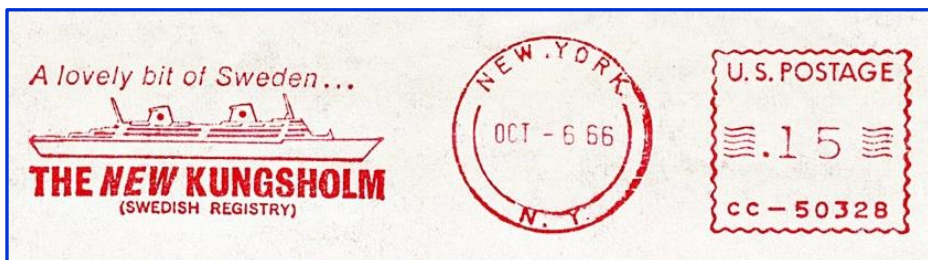
Safety-at-Sea Equipment

Text

# KATALOG der Freistempel mit maritimem Bezug



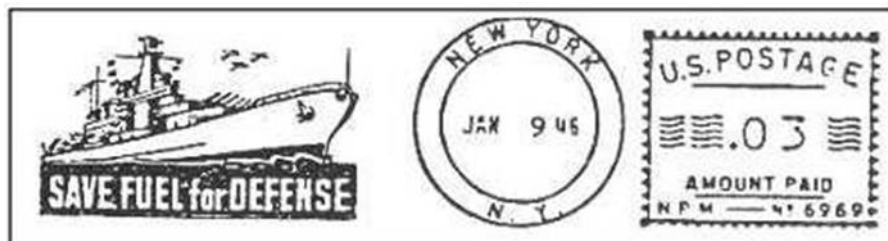
New York Ship American, Sail American Text  
NAV-USA-N 010



New York The new Kungsholm Pass. Schiff Kungsholm  
NAV-USA-N 023 Swedish American Line

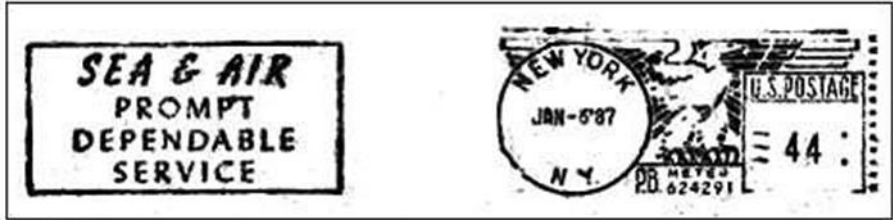


New York Rohner, Gehrig & Co. Schiff und Globen  
NAV-USA-N 024



New York Treibstoff sparen USS North Carolina  
NAV-USA-N 001 HB 72/11

# KATALOG der Freistempel mit maritimem Bezug



New York  
NAV-USA-N 002

Sea & Air

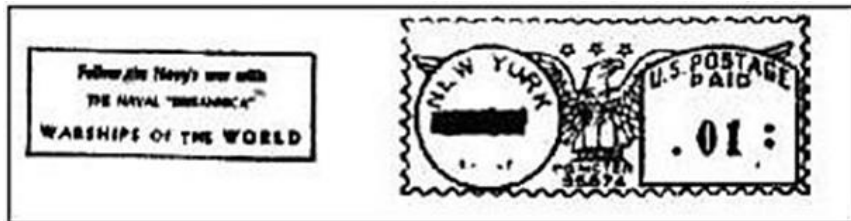
Text



New York  
NAV-USA-N 019

Use American ships

Text



New York  
NAV-USA-N 005

Warships of the world

Text



Northampton  
NAV-USA-N 012

Seapower for Peace  
(Kollmorgen Defence Technology)

Flugzeugträger

# KATALOG der Freistempel mit maritimem Bezug



**Oakland**  
NAV-USA-O 001

American President Lines Ltd

Firmenlogo



**Peoria**  
NAV-USA-P 002

Caterpillar Inc.  
(Baumaschinen-Hersteller)

Frachtschiff + Güterumschlag



**Pine Beach**  
NAV-USA-P 001

Adm. Farragut Academy, Naval Training

Yacht

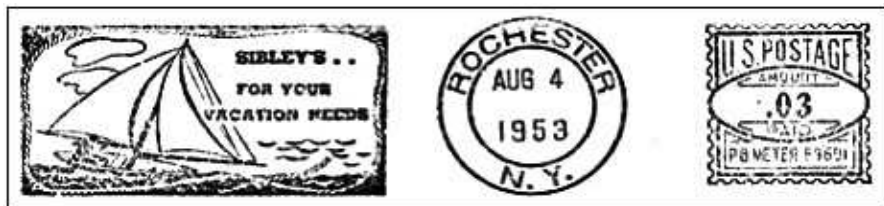


**Portland**  
NAV-USA-P 003

Hafen Portland  
Seehafen für den Export

Text

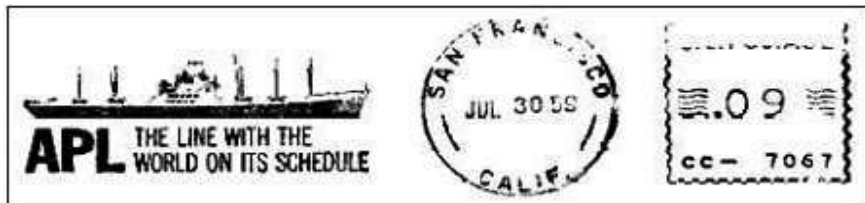
# KATALOG der Freistempel mit maritimem Bezug



**Rochester**  
NAV-USA-R 001

Sibley's

Text + Segelboot



**San Francisco**  
NAV-USA-S 001

APL Reederei

Frachtschiff



**San Francisco**  
NAV-USA-S 006

Matson (Navigation Comp.)

SS Lurline



**San Francisco**  
NAV-USA-S 007

Matson (Navigation Comp.)

Passagierschiff u. Frachter

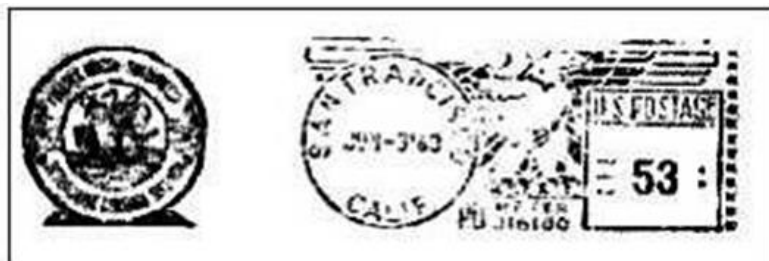
# KATALOG der Freistempel mit maritimem Bezug



**San Francisco**  
NAV-USA-S 003

Matson (Navigation Comp.)

Passagierschiffe



**San Francisco**  
NAV-USA-S 002

Absender nicht identifizierbar

historischer Segler



**San Pedro**  
NAV-USA-S 005

Worldport, Port of Los Angeles

Anker + Erdball



**Savannah**  
NAV-USA-S 008

Savannah  
"The south Atlantic Manufacturing Port"

Atomsschiff Savannah

# KATALOG der Freistempel mit maritimem Bezug



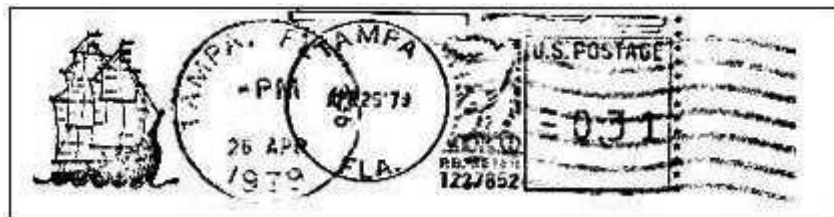
**Savannah** Southern, Marine & Industrial Supply Firmenlogo  
NAV-USA-S 004



**Seattle** Alaska Line Passagierschiff  
NAV-USA-S 009

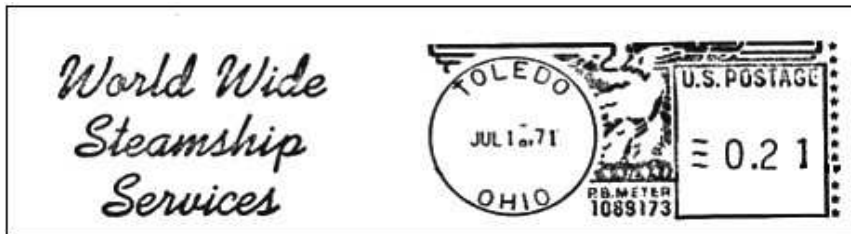


**Seattle** Ship Via The Port of Seattle Text  
NAV-USA-S 010

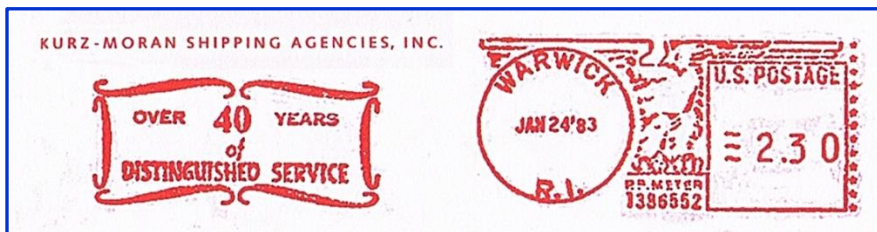


**Tampa** Absender nicht identifizierbar Dreimaster  
NAV-USA-T 001

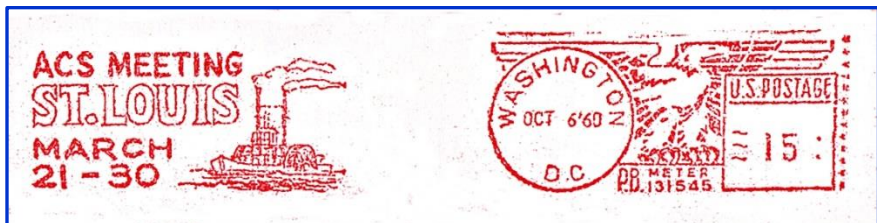
# KATALOG der Freistempel mit maritimem Bezug



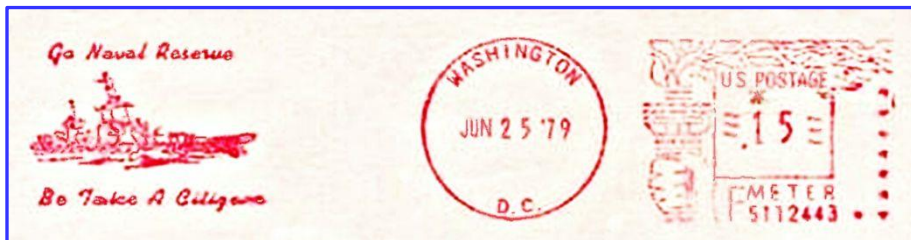
**Toledo** Worldwide Steamship Services Text  
NAV-USA-T 002



**Warwick** Kurz-Moran Shipping Agencies Text im Ornament  
NAV-USA-W 001



**Washington** ACS Meeting St. Louis Mississippi-Raddampfer  
NAV-USA-W 002



**Washington** Go Naval Reserve Kriegsschiff  
NAV-USA-W 003



# KATALOG der Freistempel mit maritimem Bezug



**West Norfolk**  
NAV-USA-W 004

Hampton Roads Hafen  
Norfolk-Portsmouth-Newport News

Passagierschiff



**Woods Hole**  
NAV-USA-W 005

Woods Hole Oceanographic Institution  
die Ozeane sinnvoll nutzen

Segelschiff

## Mittelamerika

### Bahamas

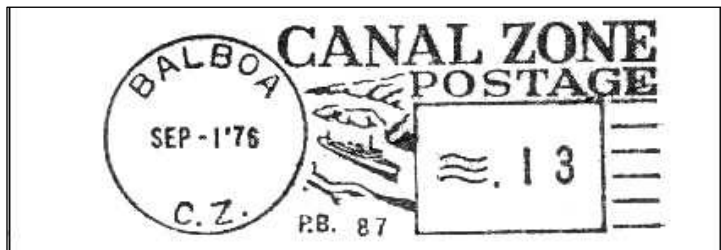


**Freeport**  
NAV-BS-F 001

Ohne Absender im AFS

Segelschiffe

### Panamakanal-Zone



**Balboa**  
NAV-PA-B 001

Ohne Absender im AFS

Schiff im Kanal



**Cristobal**  
NAV-PA-C 002

Boyd Brothers, Steamship A.

Schleuse von Gatun

# KATALOG der Freistempel mit maritimem Bezug



**Cristobal**  
NAV-PA-C 003

Panama Agencies Company

Schleuse von Gatun

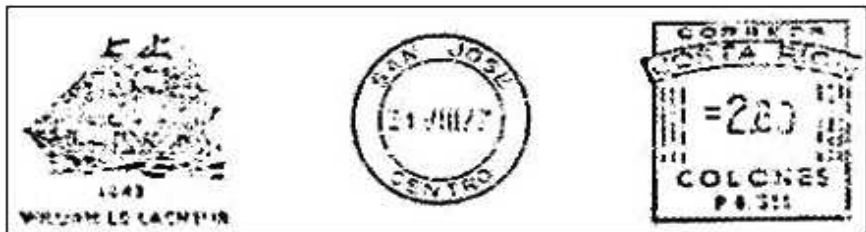


**Cristobal**  
NAV-PA-C 001

Fernie Shipowner's Agents

Schiff von vorn

## Costa Rica



**San José**  
NAV-CR-S 001

William le Lacheur (Kaffee)

William le Lacheur  
HB 04/52

# KATALOG der Freistempel mit maritimem Bezug

## Niederländ. Antillen



**Willemstad**  
NAV-NA-W 001

Dammers & V.d. Heide, Reeder +  
Schiffsmakler, Schiffsagentsur

Reedereiflagge + Text

## Mexico



**Mexico City**  
NAV-MEX-M 001

maritimex (Schiffsagentsur) 100 Jahre Anker im Wappen



**Mexico City**  
NAV-MEX-M 003

MTM Mexico Travel Management  
(Reise- u. Transportdienstleistungen)

Firmenflagge

# KATALOG der Freistempel mit maritimem Bezug



**Mexico C** (Bundes-Distrikt) Neue Interamerikan. Ausgabe für Karavelle  
NAV-MEX-M 002 die postalische Zone d. Bundesdistrikts

## Südamerika

### Argentinien



**Buenos Aires**  
NAV-RA-B 001

E. L. M. A

3 Dampfer in Rettungsring

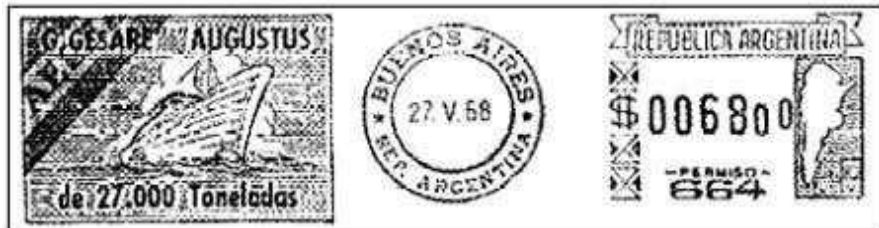


**Buenos Aires**  
NAV-RA-B 005

Flota Mercante del Estado  
(Staats-Handelsflotte)

3 Dampfer in Rettungsring

# KATALOG der Freistempel mit maritimem Bezug



Buenos Aires [ Italmar ]  
NAV-RA-B 002

Giulio Cesare + Augustus  
HB 11/42



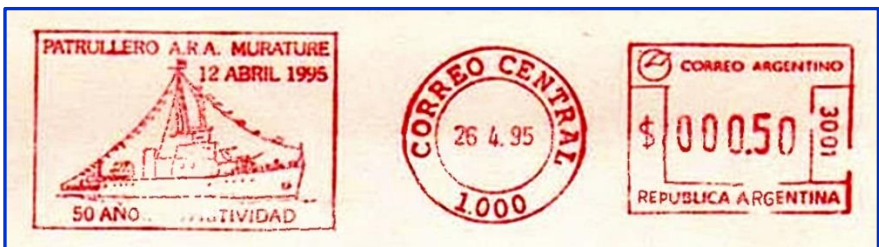
Buenos Aires Italmar  
NAV-RA-B 003

Augustus + Giulio Cesare  
HB 11/42



Buenos Aires Linie „C“  
NAV-RA-B 004

Eugenio C.  
HB 11/57



Buenos Aires Patrullero A.R.A.  
NAV-RA-B 006 Murature 50 J. im Dienst

Patrouillenboot

# KATALOG der Freistempel mit maritimem Bezug

## Brasilien



**Curitiba-P.**  
NAV-BR-C 001

Expresso Mercantil

Firmenlogo + Frachter



**Praça Maua**  
NAV-BR-P 001

Hamburg Süd  
Schiffahrtsagentur

stilis. Liner



**Praça Maua**  
NAV-BR-P 002

Wilson, Sons S.A.  
Schiffahrtsagentur

Text

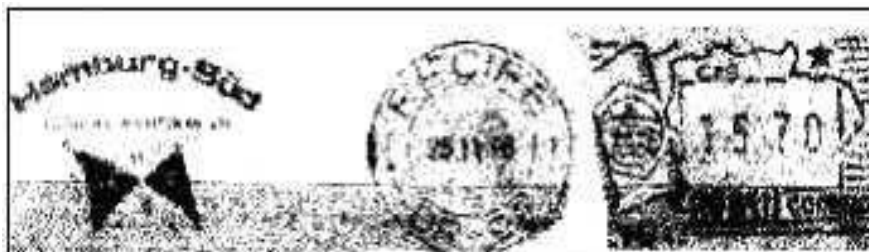


**Praça Roosevelt**  
NAV-BR-P 003

Linie „C“  
Schiffahrtsagentur

stilis. Liner

# KATALOG der Freistempel mit maritimem Bezug



**Recife**  
NAV-BR-R 001

Hamburg-Süd

Flagge



**Rio de Janeiro**  
NAV-BR-R 008

Banco Ultramarino Brasileiro  
(Brasilianische Auslandsbank)

Schiff



**Rio de Janeiro**  
NAV-BR-R 005

Carl Aune S.A.  
(Schiffagentsatur u. -Charterer)

Dampfer vor Küste



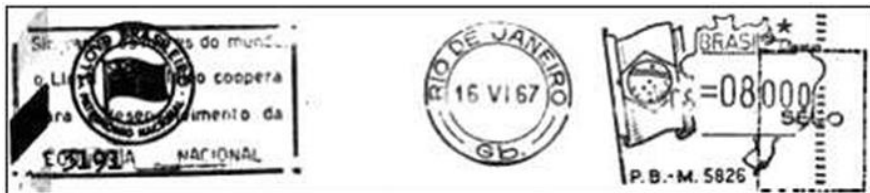
**Rio de Janeiro**  
NAV-BR-R 002

Hamburg-Süd

stilisierter Liner



# KATALOG der Freistempel mit maritimem Bezug



Rio de Janeiro  
NAV-BR-R 003

Lloyd Brasileiro

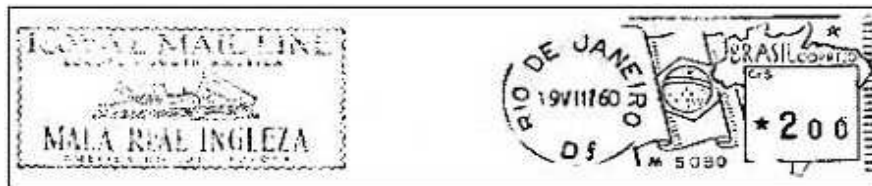
Firmenlogo



Rio de Janeiro  
NAV-BR-R 009

Moore-McCormack

stilis. Liner



Rio de Janeiro  
NAV-BR-R 004

Royal Mail Line, [London]

Liner



Rio Grande  
NAV-BR-R 006

Expresso Mercantil  
Schiffahrtsgesellschaft

Frachtschiff

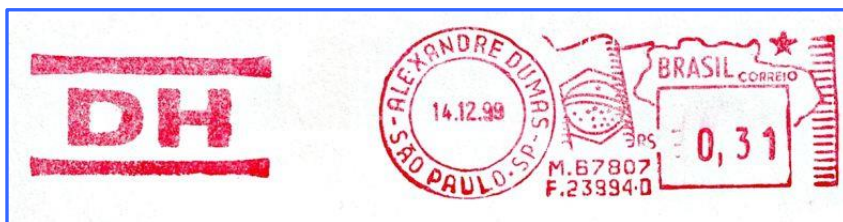
# KATALOG der Freistempel mit maritimem Bezug



**Rio Grande**  
NAV-BR-R 007

Hamburg-Süd (Reederei)  
Schiffahrtsgentur

Cap-Frachter



**Sao Paulo**  
NAV-BR-S 007

Departamento Hidroviário  
(Wasserstraßenamt)

Behördenlogo



**Sao Paulo**  
NAV-BR-S 001

Dickinson (Reederei)

Text



**Sao Paulo**  
NAV-BR-S 002

Moore-McCormack

stilis. Liner

# KATALOG der Freistempel mit maritimem Bezug

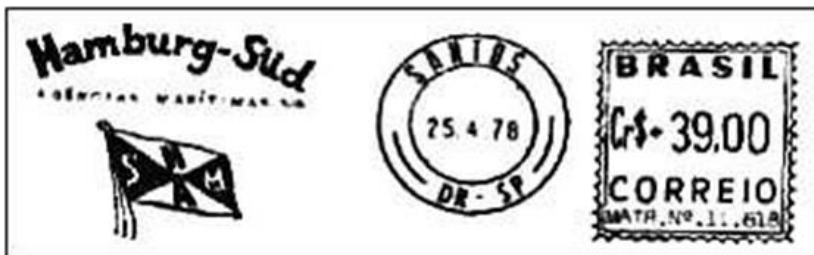


Santos

Hamburg-Süd

Flagge

NAV-BR-S 003



Santos

Hamburg-Süd

Logo jetzt links: Flagge

NAV-BR-S 004



Santos

Rosalina Schiffahrtsagentur

Frachtschiff

NAV-BR-S 005



Silva Paes

C.N.L. Companhia Navegacao Lagoas

Reedereiflagge

NAV-BR-S 006

# KATALOG der Freistempel mit maritimem Bezug

## Chile



**Santiago**  
NAV-RCH-S 002

Ultramar agencia maritima  
Schiffahrtsagentur

Firmenlogo



**Santiago**  
NAV-RCH-S 001

bereedert von Union Castle Line

Reina del Mar  
HB 11/55



**Vina Del Mar**  
NAV-RCH-V 001

Absender unbekannt  
(Vistafjord, Sagafjord)

Passagierschiffe

## Uruguay



**Montevideo**  
NAV-ROU-M 001

Pinon Saenz Vidal S.A.  
Agentes Maritimos

Karavelle

# KATALOG der Freistempel mit maritimem Bezug

## Venezuela



Caracas

Banco del Caribe

Karracke

NAV-YV-C 001



Maracaibo

C. A. Venezolana de Navegacion

Flagge

NAV-YV-M 001

# KATALOG der Freistempel mit maritimem Bezug

## Asien

### Aden (Yemen)



**Aden** Absender nicht identifiziert  
NAV-Y-A 001 (war NAV-SN-A 001)

Dhau-Typ Sambuk  
HB 03/02

### Bahrein



**Manama** Shipping Travel Comm. Insurance  
NAV-BRN-M 001 (Fracht- + Reiseversicherung)

Firmenlogo

### China



**Shanghai** China Ocean Shipping Agency  
NAV-CHN-S 001

Panavico im Kreis

# KATALOG der Freistempel mit maritimem Bezug

## Hongkong



**Hongkong**  
NAV-HK-C 001

Wang Tak, Shipbuilding  
(Schiffbau)

Firmenlogo + 3-Zlr



**Hongkong**  
NAV-HK-H 001

Denholm Group

Flagge + Schriftz.



**Hongkong**  
NAV-HK-H 002

International Maritime Carriers Ltd.

Flagge + Frachter

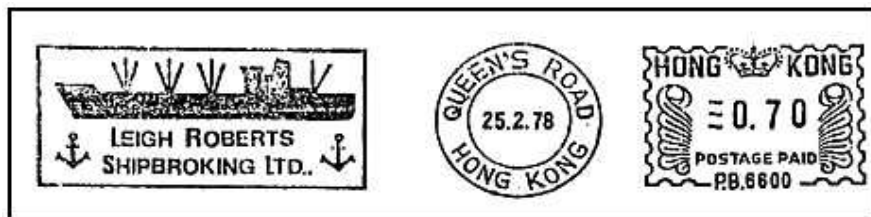


**Hongkong**  
NAV-HK-H 003

East Asiatic Company

Flagge m. Anker im Krs.

# KATALOG der Freistempel mit maritimem Bezug



Hongkong  
NAV-HK-Q 001

Leigh Roberts Schiffsmakler

Frachter



Hongkong  
NAV-HK-S 001

EURASIA

Flagge

NAV-HK-S 002 bleibt frei



Hongkong  
NAV-HK-S 003

IDMC  
(Internat. Directory of Marine Consult.)

Firmenlogo



Hongkong  
NAV-HK-S 004

Ocean Tramping Comp. Ltd.

T im Kreis in Flagge



# KATALOG der Freistempel mit maritimem Bezug



Hongkong  
NAV-HK-V 001

INC, Island Navigation Corporation

Firmenlogo



Hongkong  
NAV-HK-V 002

Maersk Line (Reederei)  
(Niederlassung)

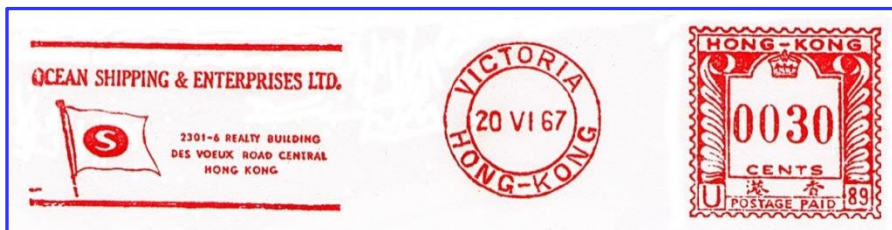
Firmenlogo



Hongkong  
NAV-HK-V 003

Ocean Petrol Ltd.

Tanker

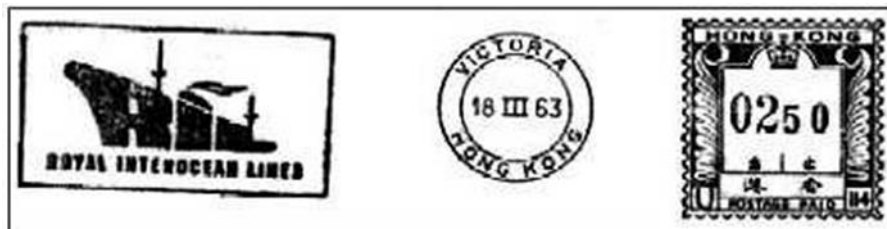


Hongkong  
NAV-HK-V 004

Ocean Shipping & Enterpr. Ltd.

Reedereiflagge + Text

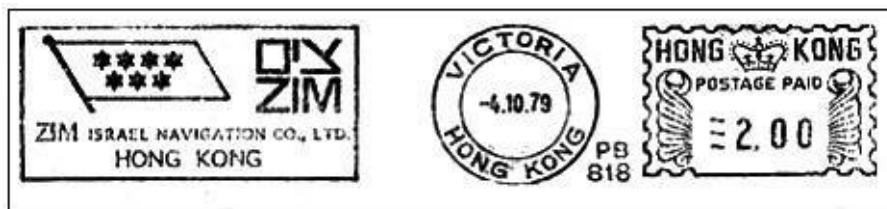
# KATALOG der Freistempel mit maritimem Bezug



Hongkong  
NAV-HK-V 005

Royal Interocean Lines

RIL als Dampfer

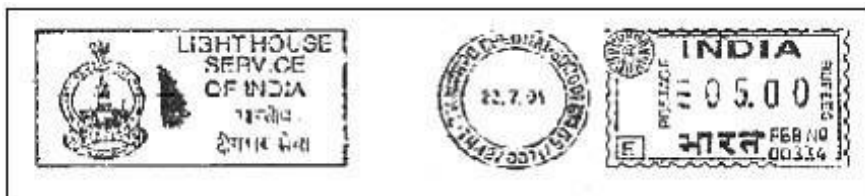


Hongkong  
NAV-HK-V 006

ZIM Israel Navigation Co., Ltd.

Flagge + Text

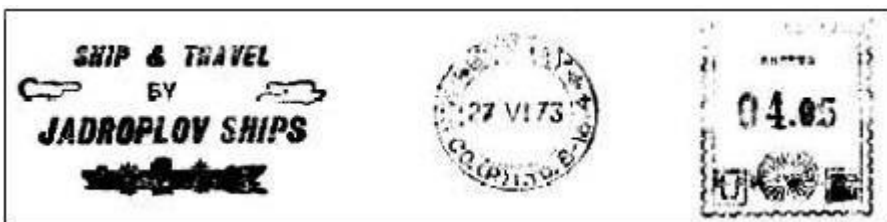
## Indien



Allepey  
NAV-IND-A 001

Lighthouse Service of India

Leuchtturm  
HB 93/01



Bombay  
NAV-IND-B 001

Jadroplov Schiffe

Frachter

# KATALOG der Freistempel mit maritimem Bezug



**Bombay**

NAV-IND-B 002

J. M. Baxi & Co., Steamship Agents  
and Stevedores

Siegel

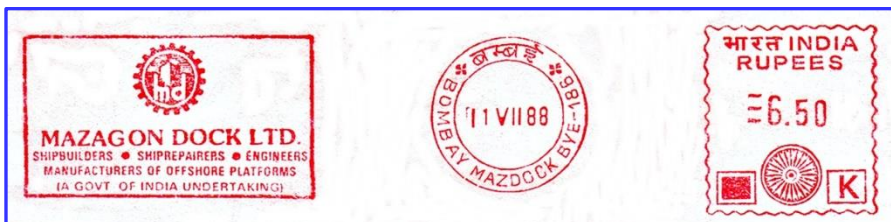


**Bombay**

NAV-IND-B 003

Chowgules (Steamship Comp. Ltd.)

Liner + Flagge



**Bombay**

NAV-IND-B 004

Mazagon Dock Ltd.  
(Werft, Schiffbau)

Firmenlogo + Text



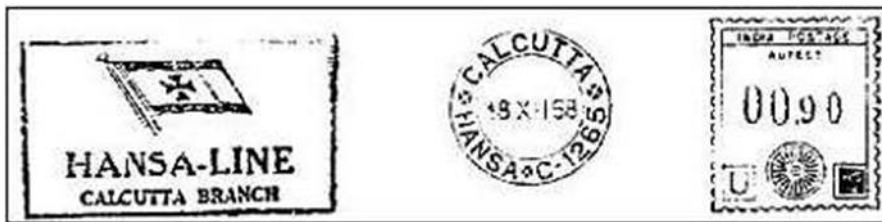
**Dabolim (Goa)**

NAV-IND-D 001

Hiralal & Company, Shipping

Text im Kasten

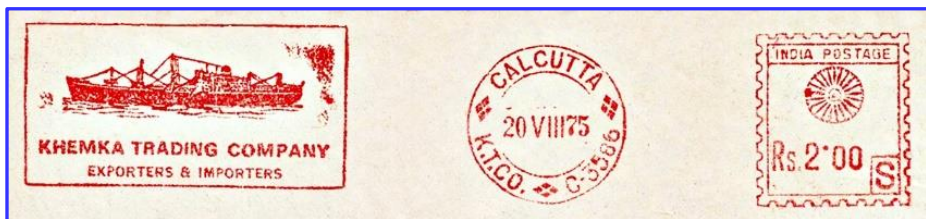
# KATALOG der Freistempel mit maritimem Bezug



**Kalkutta**  
NAV-IND-C 001

Hansa-Linie

Flagge



**Kalkutta**  
NAV-IND-C 002

Khemka Trading Company

Frachtschiff



**Madras**  
NAV-IND-M 003

SIS South India Shipping Corp.

Firmenlogo als Bug



**Mumbai (Bombay)**  
NAV-IND-M 002

P & I, Steamship Agents

Firmenlagge +Text

# KATALOG der Freistempel mit maritimem Bezug



Mumbai

SCI-Line, Transporting Goods

Flagge + Text

NAV-IND-M 001

## Indonesien

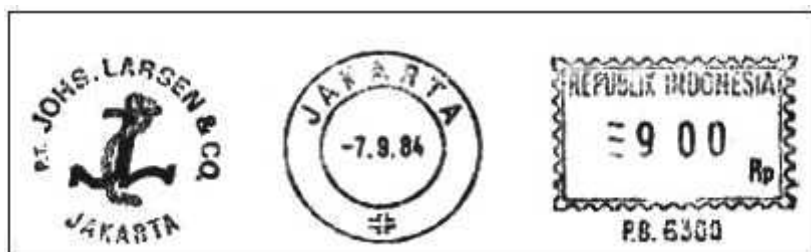


Jakarta

ISTA

Verladung

NAV-RI-J 003



Jakarta

Johs. Larsen & Co

Anker mit Tau

NAV-RI-J 001

# KATALOG der Freistempel mit maritimem Bezug



**Jakarta Barat**  
NAV-RI-J 002

**BNI (Bank Negara Indonesia)**

**Segelkanu**



**Surabaya**  
NAV-RI-S 001

**Djakarta Lloyd**

**Firmenflagge**

## Iran



**Teheran**  
NAV-IR-T 001

**Haml Varedat, Int. Transp. Co.**

**Verkehrsmittel, Schiff**

# KATALOG der Freistempel mit maritimem Bezug

## Israel



Haifa

Cargo Ships El Yam Ltd.

Flagge

NAV-IL-H 001



Haifa

Dizengoff & Co. LTD.

Text

NAV-IL-H 002



Haifa

Israel Shipyards Ltd  
Werft, Schiffbau

stilis. Helling

NAV-IL-H 005



Haifa

Aaron Rosenfeld & S.  
Schiffsagentur

Wappen mit Anker

NAV-IL-H 003

# KATALOG der Freistempel mit maritimem Bezug



Haifa  
NAV-IL-H 004

ZIM Israel Navigation Comp.  
Reederei

Logo + Flagge im Kasten



Haifa  
NAV-IL-H 006

ZIM Israel Navigation Comp.

Firmenlogo



Tel Aviv  
NAV-IL-T 001

The Maritime Bank Of Israel  
(Schiffahrtsbank von Israel)

5-Zlr Text



# KATALOG der Freistempel mit maritimem Bezug

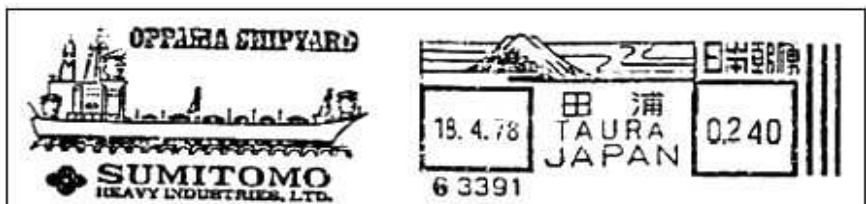
## Japan



**Kandaimagawabashi** Showa Line, Reederei Containerschiff / Flagge  
NAV-J-K 002



**Kobe** N.Y.K. Line, Reederei Frachter über Name  
NAV-J-K 001



**Taura** Sumitomo Massengutfrachter  
NAV-J-T 001 HB 29/08



**Tokyo** Hitach Shipbuilding & Engineering (Schiffbau) stil. Schiff + Kran  
NAV-J-T 005

# KATALOG der Freistempel mit maritimem Bezug



Tokyo  
NAV-J-T 003

K-Line, Reederei

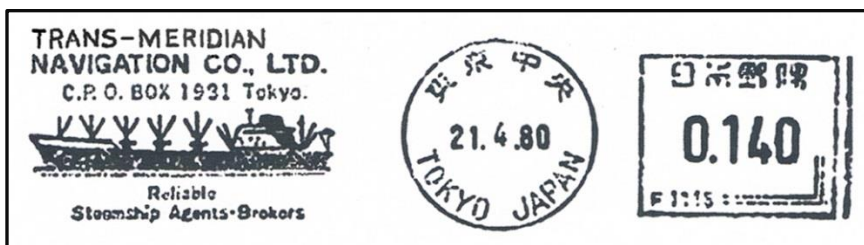
Frachter



Tokyo  
NAV-J-T 006

Mitsubishi Shipbuilding & Engineering  
(Schiffbau und Konstruktion)

Tragflügelboot



Tokyo  
NAV-J-T 002

Trans-Meridian Navigation Co., Ltd.

Frachter



Tokyo  
NAV-J-T 004

Sasebo Heavy Industries  
Schiffbau, Werft

Frachter + Logo im Kasten

# KATALOG der Freistempel mit maritimem Bezug

## Kuwait



**Kuwait**

Ministry of Public Health

Dhau im Wappen

NAV-KWT-K 001



**Safat**

Ministry of Communications

Dhau im Wappen

NAV-KWT-S 001

## Libanon



**Beirut**

Ameaster Service  
Schiffahrtsagentur

Tanker

NAV-RL-B 001

# KATALOG der Freistempel mit maritimem Bezug

## Malaya



**Penang**

NAV-MAL-P 001

Oversea Chinese Banking Corp.

malaiische Dschunke

## Pakistan



**Karachi**

NAV-PK-K 001

Shansi Cloth & General Mills

Clipper (Segelschiff)



**Karachi**

NAV-PK-K 002

KSEW

(Karachi Shipyard & Engineering Works)

Stilis. Schiff

# KATALOG der Freistempel mit maritimem Bezug

## Philippinen



Manila

Columbian Shipping.

Firmenlogo

NAV-RP-M 002



Manila

The East Asiatic Company Ltd.

Liner

NAV-RP-M 001

## Singapur



Singapur

Grand Banks

Motoryacht

NAV-SGP-S 004

# KATALOG der Freistempel mit maritimem Bezug



**Singapur**  
NAV-SGP-S 001

Hapag-Lloyd NL, ISO 9002

Logo + Text



**Singapur**  
NAV-SGP-S 009

Hai Sun Hup Group

Firmenlogo + Text



**Singapur**  
NAV-SGP-S 002

Keppel, Reparaturwert

Logo + Text



**Singapur**  
NAV-SGP-S 003

NOL, Neptune Orient Lines  
Reederei, Logistik

Dreizack in Flagge

# KATALOG der Freistempel mit maritimem Bezug



Singapur      Neptune Shipmanagement Services      Firmenemblem  
 NAV-SGP-S 005



Singapur      Norse Ship Pte.      Reedereiflagge  
 NAV-SGP-S 008



Singapur      Sembawang (Yard)      Firmenlogo  
 NAV-SGP-S 010      (Wert)



Singapur      Star Cruise (Line)      Schiffschornstein  
 NAV-SGP-S 011

# KATALOG der Freistempel mit maritimem Bezug



**Singapur**                      Sulzer Marine Diesel                      Firmenname im Kasten  
 NAV-SGP-S 006                      (Niederlassung)



**Singapur**                      (Timur Carriers Ltd.)                      stilis. Frachter  
 NAV-SGP-S 007



**Singapur**                      TS Lines                      Küstenfrachter  
 NAV-SGP-S 012

## Südkorea

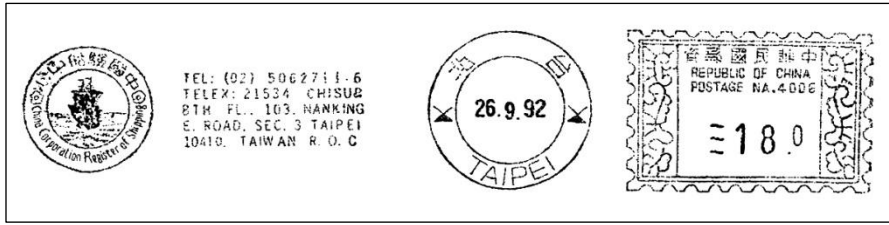


**Seoul**                      K.S. Line (Reederei)                      Containerschiff  
 NAV-ROK-S 001



# KATALOG der Freistempel mit maritimem Bezug

## Taiwan



**Taipei**

NAV-RC-T 001

China Corporation Register of Shipping

Dschunke

## Thailand



**Bangkok**

NAV-THA-B 001

Maersk (Reederei)

Firmenlogo



**Bangkok**

NAV-THA-B 002

The East Asiatic Company (Thai)

Firmenlogo

# KATALOG der Freistempel mit maritimem Bezug

## Australien



Brisbane  
NAV-AUS-B 001

Defending Australia  
(Personal-Anwerbung)

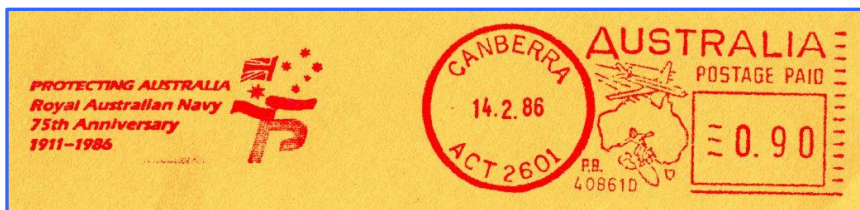
Soldat + Kriegsschiff



Brisbane  
NAV-AUS-B 002

Steer for safety first  
Hafen und Marine

Motoryacht



Canberra  
NAV-AUS-C 001

Protecting Australia  
Austr. Marine 74 Jahre

Text



Lane Cove  
NAV-AUS-L 001

Sydney – Hobart Yacht Race

stilis. Segel

# KATALOG der Freistempel mit maritimem Bezug

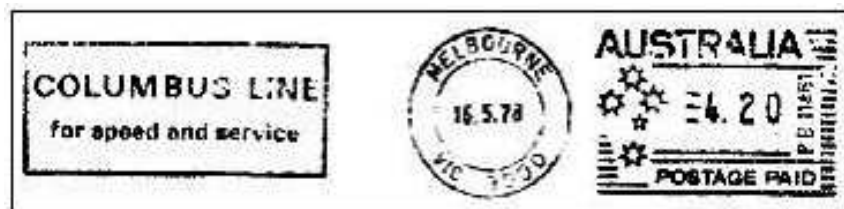


**Mascot**

A. Hartrodt, (See-) Spedition

Firmenlogo

NAV-AUS-M 002



**Melbourne**

Columbus Line

Werbetext

NAV-AUS-M 001



**Milsons Point**

Tidewater Port Jackson Marine PTY. LTD. Firmenlogo u. Text

NAV-AUS-M 003



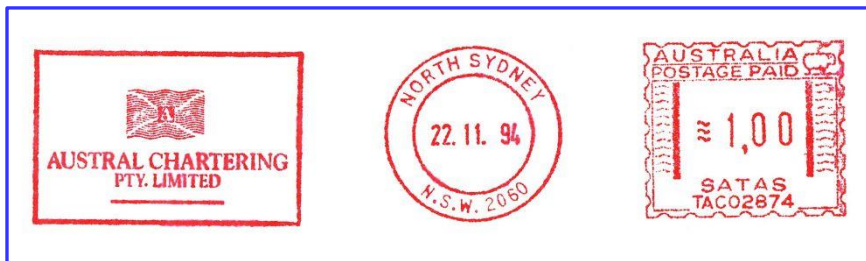
**North Ryde**

AWA Sydney Hobart Yacht Race

stil.Segel

NAV-AUS-N 001

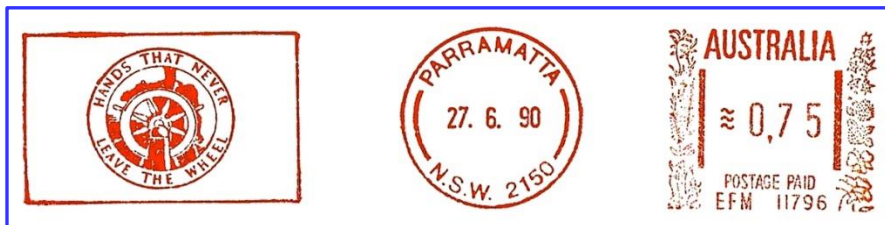
# KATALOG der Freistempel mit maritimem Bezug



**North Sydney**  
NAV-AUS-N 002

Austral Chartering Pty Ltd

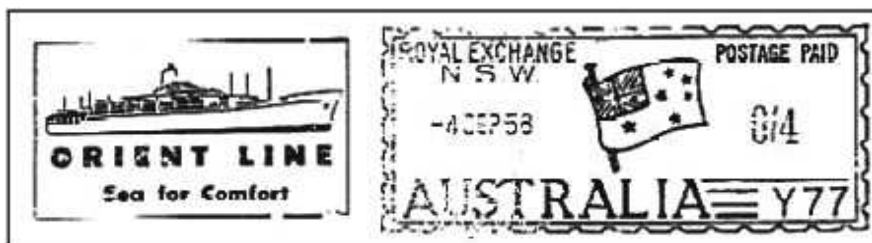
Flagge



**Parramatta**  
NAV-AUS-P 001

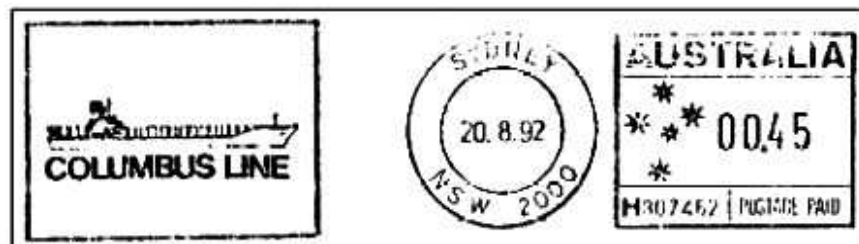
Hände, die niemals das  
Steuerrad loslassen

Mann am Steuerrad



**Royal Exchange NSW** Orient Line  
NAV-AUS-R 001

*Oriana*  
HB 11/56

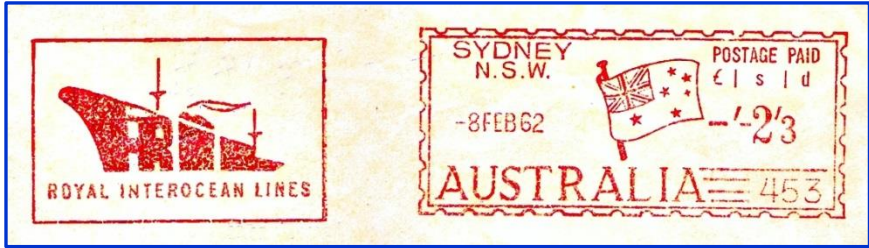


**Sydney**  
NAV-AUS-S 001

Columbus Line

*Columbus Australia*  
HB 22/03

# KATALOG der Freistempel mit maritimem Bezug



**Sydney**

NAV-AUS-S 002

RIL Royal Interocean Lines

Linienschiffahrt

stilis. Frachtschiff

# KATALOG der Freistempel mit maritimem Bezug

## UNO



**UNO New York**  
NAV-UN-NY 001

IMO, 30 Years Safer Shipping

gekreuzte Anker